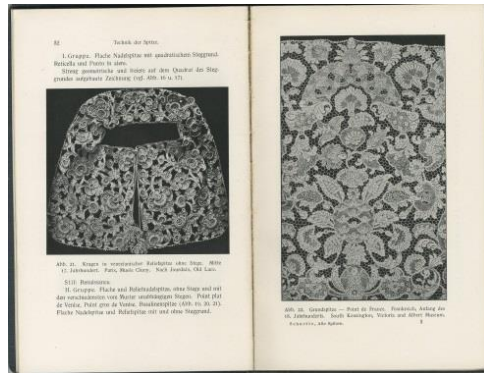


**ДЕКОРАТИВНО-ПРИКЛАДНОЕ ИСКУССТВО.  
ТКАНИ, ШПАЛЕРЫ, КОВРОВЫЕ ИЗДЕЛИЯ И ДР.**



Alte Spitzen (Nadel- und Klöppelspitzen): Ein Handbuch für Sammler und Liebhaber / Marie Schuette. – Berlin: Richard Carl Schmidt&Co., 1914. – 255 с.: ил. автотип.; 22,5x15 см. – (Bibliothek für Kunst- und Antiquitätensammler; band 6).

Шифр: 3371



Wandteppiche in den Niederlanden [компл. репрод.] / Heinrich Hoebel. – Leipzig: Pantheon-Verlag fuer Kunstwissenschaft, 1946. – 1 папка (14 с., 510 отд. л.); 32x25 см. - Штамп на оборот. ил.: Библиотека общественных наук при ЦК ВКП(б). Иностранный фонд. - Подписи парал. нем., англ., фр.

Цинкография, автотипия.

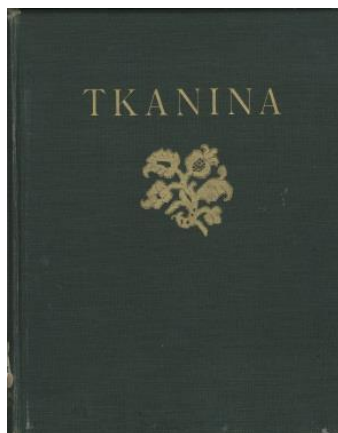
Шифр: 539



[Веера Китая] [компл. репрод.] . - [S. l.: s. n., s. a.] . - 1 папка (6 с., 100 отд. л.); 27x39 см.

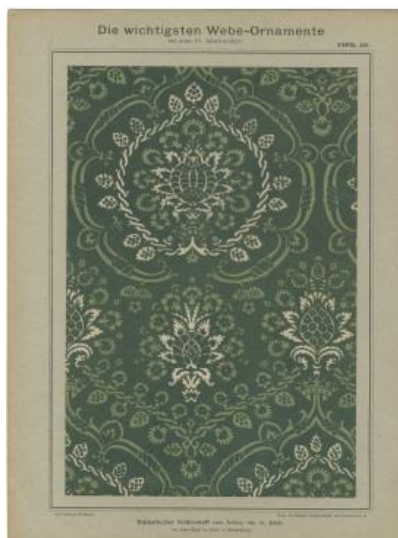
Глубокая печать, растровая высокая печать.

Шифр: 539



Tkanina: Ornamenty i wzory, używane na tkaninach od czasów starożytnych do początków w. XIX-GO [альбом репрод.] . - Warszawa, Krakow: Towarzystwo wydawnicze, 1928. - XLV с.: ил., 320 с. ил. цв. автотип.; 32x25 см.

Шифр: 3239



Die wichtigsten Webe-Ornamente bis zum 19. Jahrhundert [компл. репрод.] / Friedrich Fischbach. – Wiesbaden: Selbst-Verlag Fischbach, [s.a.] ; 41x30,5 см.

Вып.1.- 1 папка (36 отд. л. фототип.);

Вып.2.- 1 папка (55 отд. л. фототип.);

Вып.3- 1 папка (36 отд. л. фототип.);

Вып.4.- 1 папка (41 отд. л. фототип.);

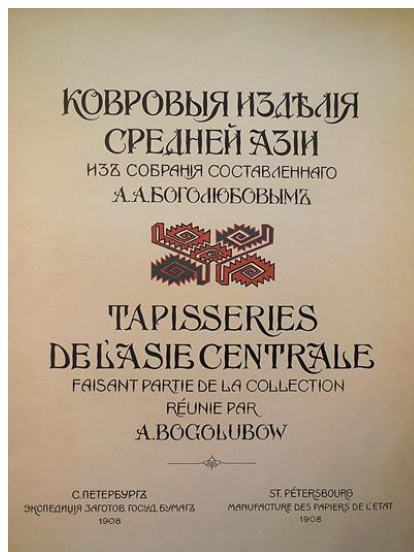
Вып.5.- – 1 папка (74 отд. л. фототип.).

Шифры: 540-544



Dentelles Anciennes des Musées Royaux des Arts Décoratifs et Industriels à Bruxelles [компл. репрод.]: ser. 2 / E. van Overloop. – Bruxelles, Paris: E. van Oest & C, 1912. – 1 папка (58 с., 58 отд. л. фототип.); 45,5x37 см. - Штамп: Румянцевский музей. Отд. изящ. иск.

Шифр: 1390



Ковровые изделия Средней Азии из собрания, составленного А. А. Боголюбовым [компл. репрод.]: Вып. 1–2. - СПб.: Экспедиция заготовления государственных бумаг, 1908. –48 с., 43 отд. л. хромолит.; 72x55 см.

Шифр: 2159