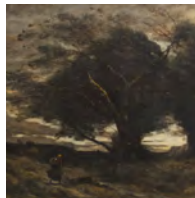


8 КАСПАР ДАВИД ФРИДРИХ  
Горный пейзаж (Вид на Малую Штурмхаубе из Вармбрунна)  
1810



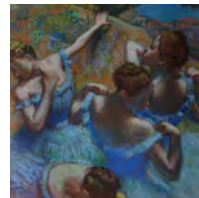
9 ЖАН-БАТИСТ КАМИЛЬ КОРО  
Порыв ветра  
Середина 1860 – начало 1870-х



9 ЖЮЛЬ БАСТЬЕН-ЛЕПЕЖ  
Деревенская любовь  
1882



10 ЭДУАРД МАНЕ  
Кабачок  
1878–1879



10 ЭДГАР ДЕГА  
Голубые танцовщицы  
Около 1898



11 ПЬЕР-ОГУСТ РЕНУАР  
Девушки в черном  
1880–1882

## ГОСУДАРСТВЕННЫЙ МУЗЕЙ ИЗОБРАЗИТЕЛЬНЫХ ИСКУССТВ ИМЕНИ А.С. ПУШКИНА

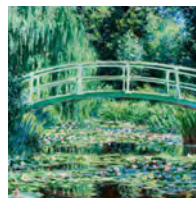
ГМИИ им. А.С. Пушкина – один из крупнейших художественных музеев России. Он был основан профессором Московского университета И.В. Цветаевым в 1898 году и торжественно открыт для публики 31 мая 1912 года как Музей изящных искусств имени императора Александра III при Императорском Московском университете. Сегодня здесь хранятся и демонстрируются посетителям живопись и скульптура, графика и прикладное искусство, памятники археологии и нумизматики, художественная фотография. Богатейшая коллекция музея насчитывает более 700 000 произведений искусства – с древнейших времен до наших дней.



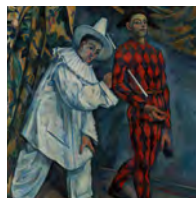
12 ЭДВАРД МУНК  
Осгардстран. Белая ночь  
(Девушки на мосту)  
1902–1903



14 КЛОД МОНЕ  
Завтрак на траве  
1866



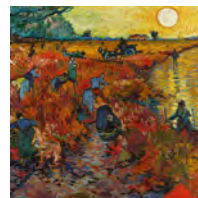
14 КЛОД МОНЕ  
Белые кувшинки  
1899



15 ПОЛЬ СЕЗАНН  
Пьеро и Арлекин  
(Марди-Гра)  
1888–1890



15 ПОЛЬ СЕЗАНН  
Персики и груши  
Около 1895

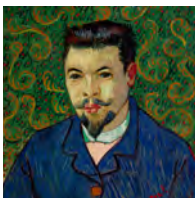


16 ВИНСЕНТ ВАН ГОГ  
Красные виноградники в Арле. Монмажур  
1888

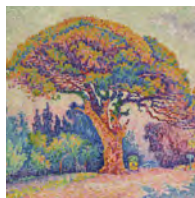
## МУЗЕЙНЫЙ КОМПЛЕКС



- 1 ГЛАВНОЕ ЗДАНИЕ  
ул. Волхонка, д. 12
- 2 ГАЛЕРЕЯ ИСКУССТВА СТРАН ЕВРОПЫ И АМЕРИКИ XIX–XX ВЕКОВ  
ул. Волхонка, д. 14
- 3 4 ЦЕНТР ЭСТЕТИЧЕСКОГО ВОСПИТАНИЯ «МУСЕЙОН»  
МОЛОДЕЖНОЕ ПРОСТРАНСТВО «ПУШКИНСКИЙ.Ю»  
Колымажный пер., д. 6/2 (вход со стороны  
Малого Знаменского пер.)



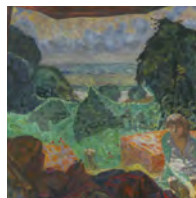
16 ВИНСЕНТ ВАН ГОГ  
Портрет доктора Рея  
1889



16 ПОЛЬ СИНЬЯК  
Сосна. Сен-Тропе  
(Сосна Берто)  
1909



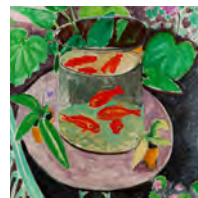
17 ПОЛЬ ГОГЕН  
Ана ое feii?  
(А, ты ревнуешь?)  
1892



18 ПЬЕР БОННАР  
Лето в Нормандии  
Около 1912



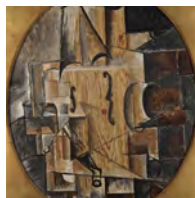
20 АНРИ МАТИСС  
Настурци. Панно  
«Танец» II  
1912



20 АНРИ МАТИСС  
Красные рыбы  
(Золотые рыбки)  
1912



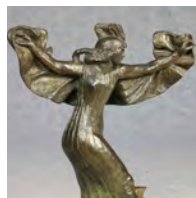
21 ПАБЛО ПИКАССО  
Девочка на шаре  
1905



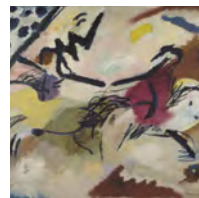
21 ПАБЛО ПИКАССО  
Скрипка  
1912



22 АНДРЕ ДЕРЕН  
Суббота  
Около 1912



22 ЭМИЛЬ АНТУАН БУРДЕЛЬ  
Танец с покрывалом  
1909



24 ВАСИЛИЙ  
КАНДИНСКИЙ  
Импровизация №20  
(Две лошади)  
1911



25 ФЕРНАН ЛЕЖЕ  
Строители  
(Строители с алоэ)  
1951

Автоответчик: +7 495 609 95 20, информация:  
+7 495 697 95 78, +7 495 697 15 46  
Заказ экскурсий: +7 495 697 74 12  
[www.pushkinmuseum.art](http://www.pushkinmuseum.art)

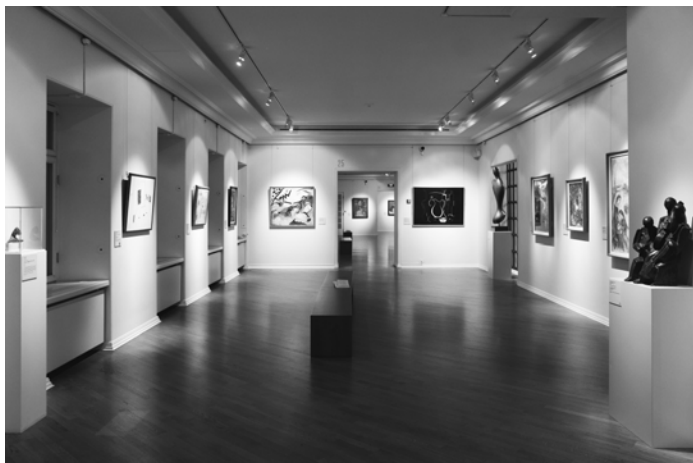


ГОСУДАРСТВЕННЫЙ МУЗЕЙ  
ИЗОБРАЗИТЕЛЬНЫХ ИСКУССТВ  
ИМЕНИ А.С. ПУШКИНА

## ГАЛЕРЕЯ ИСКУССТВА СТРАН ЕВРОПЫ И АМЕРИКИ XIX–XX ВЕКОВ

ПЛАН

# ГАЛЕРЕЯ ИСКУССТВА СТРАН ЕВРОПЫ И АМЕРИКИ XIX–XX ВЕКОВ



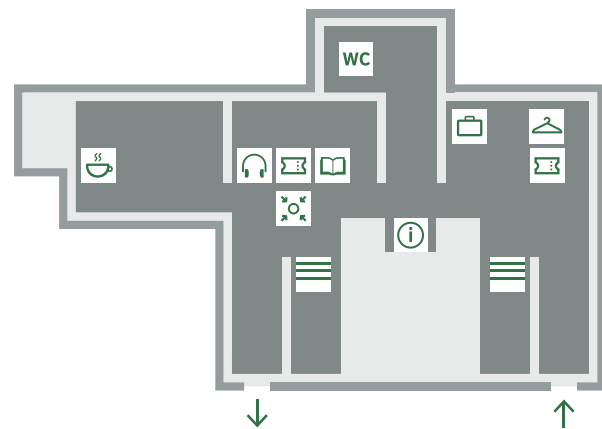
Основу постоянной экспозиции Галереи искусства стран Европы и Америки XIX–XX веков составляют шедевры французского импрессионизма, постимпрессионизма и авангардных течений начала XX столетия из коллекций московских собирателей Сергея Щукина и Ивана Морозова. Это всемирно известные произведения Клода Моне, Пьера Огюста Ренуара, Эдгара Дега, Поля Сезанна, Винсента ван Гога, Поля Гогена, Анри Матисса, Пабло Пикассо. Здесь также представлены живопись и скульптура романтизма, реализма, академизма, искусство символизма, абстракционизма и других художественных направлений XX века. Обширная экспозиция располагается в залах второго и третьего этажей перестроенного флигеля бывшей усадьбы князей Голицыных XVII–XIX веков. В залах первого этажа проходят временные выставки.

## ЧАСЫ РАБОТЫ ГАЛЕРЕИ ИСКУССТВА СТРАН ЕВРОПЫ И АМЕРИКИ XIX–XX ВЕКОВ (ул. Волхонка, д. 14):

вторник, среда –  
с 11:00 до 20:00, вход – до 19:00;  
четверг, пятница –  
с 11:00 до 21:00, вход – до 20:00;  
суббота, воскресенье –  
с 10:00 до 20:00, вход – до 19:00;  
выходной день – понедельник.

Вход в музей и продажа билетов прекращаются за 1 час до закрытия музея; залы начинают закрываться за 15 минут до окончания работы музея.

## ЦОКОЛЬНЫЙ ЭТАЖ



- МЕСТО СБОРА ЭКСКУРСИОННЫХ ГРУПП
- ИНФОРМАЦИЯ
- КАССА
- АУДИОГИД И РАДИОГИД
- МУЗЕЙНЫЙ МАГАЗИН
- КАФЕ
- ГАРДЕРОБ
- КАМЕРА ХРАНЕНИЯ
- ТУАЛЕТ
- ЛЕСТНИЦА

В залах музея не разрешается:

- прикасаться к экспонатам, витринам и элементам интерьера;
- употреблять напитки и еду;
- фотографировать со вспышкой или с помощью монопода (селфи-палки), а также проводить любые фотосессии;
- громко разговаривать (в том числе по мобильному телефону) и прослушивать аудиогиды с помощью внешних динамиков.

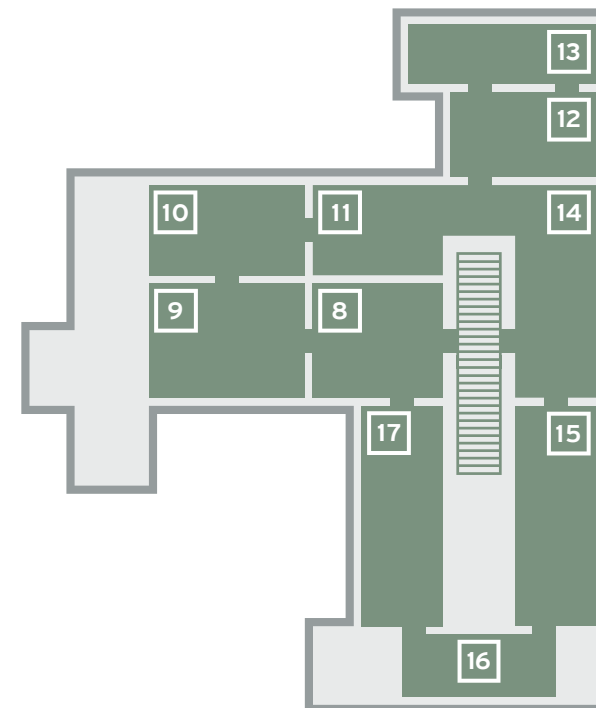
Верхнюю одежду необходимо оставлять в гардеробе, а крупногабаритные вещи (размерами более, чем 30×40×20 см) сдавать в камеру хранения.

Посетителям, которым нужна помощь в передвижении по зданию или в транспортировке детской коляски по лестницам, а также желающим воспользоваться музейным оборудованием для маломобильных посетителей необходимо обращаться к сотруднику за стойкой информации.

## ПЕРВЫЙ ЭТАЖ

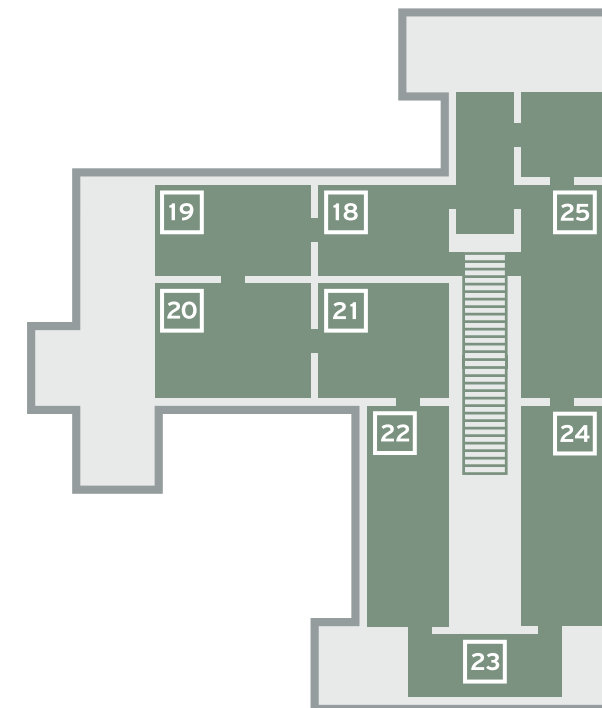
1–7 Выставки

## ВТОРОЙ ЭТАЖ



- 8 Романтизм
- 9 Барбизонская школа. Реализм
- 10 Эдуард Мане. Эдгар Дега
- 11 Пьер Огюст Ренуар
- 12 Символизм
- 13 Европа рубежа веков
- 14 Клод Моне
- 15 Поль Сезанн
- 16 Винсент ван Гог. Неоимпрессионизм
- 17 Поль Гоген

## ТРЕТИЙ ЭТАЖ



- 18 Группа «Наби»
- 19 Фовизм
- 20 Анри Матисс
- 21 Пабло Пикассо
- 22 Анри Руссо и Андре Дерен
- 23 Парижская школа
- 24 Искусство XX века
- 25 Фернан Леже и Ренато Гуттузо