



Государственный музей
изобразительных искусств
имени А.С. Пушкина

СОЦИАЛЬНАЯ ИСТОРИЯ

Основное здание, главный вход:

1. Мы поедем в Музей изобразительных искусств имени Пушкина, так он выглядит.



2. Это вход, здесь мы зайдем.



3. В кассе мы возьмем билет. Иногда тут бывает небольшая очередь.

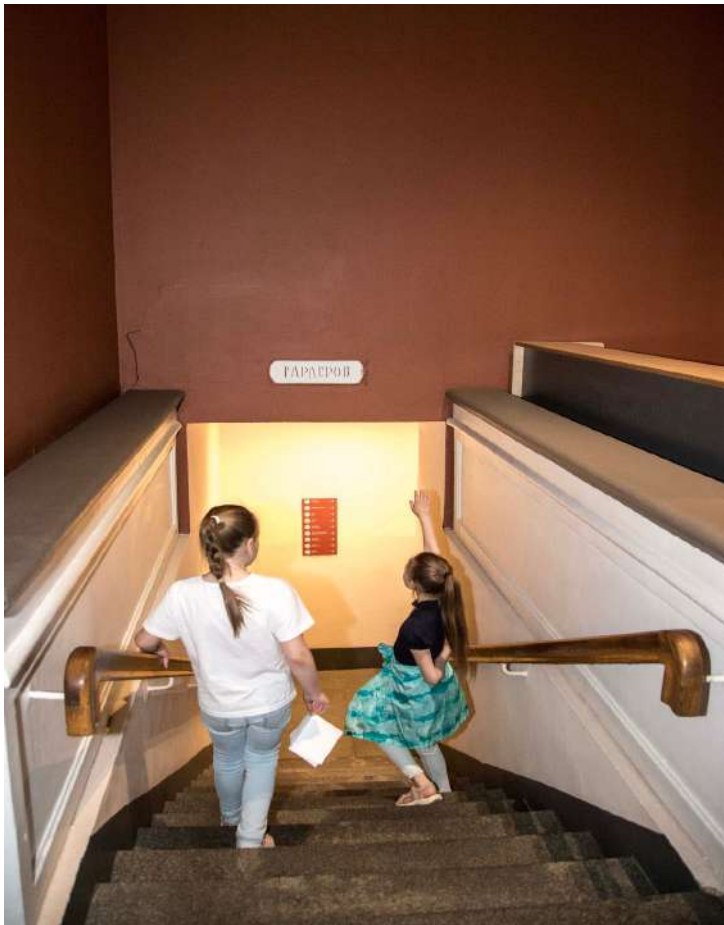


4. Мы покажем сумки охраннику и пройдем через специальную рамку, рамка может неожиданно зазвенеть. Иногда охранник просит показать, что у нас в карманах, мы

положим вещи на специальный столик



5. Мы спустимся вниз по лестнице



6. Мы сдадим пальто и куртки в гардероб и нам дадут номерок. Иногда тут бывает очередь.



7. Если у нас есть еда и напитки, большой рюкзак или зонтик, мы закроем их в специальный ящик и возьмем ключ.



8. Тут рядом есть туалет, мы зайдём, если нужно



9. Мы поднимемся по лестнице наверх



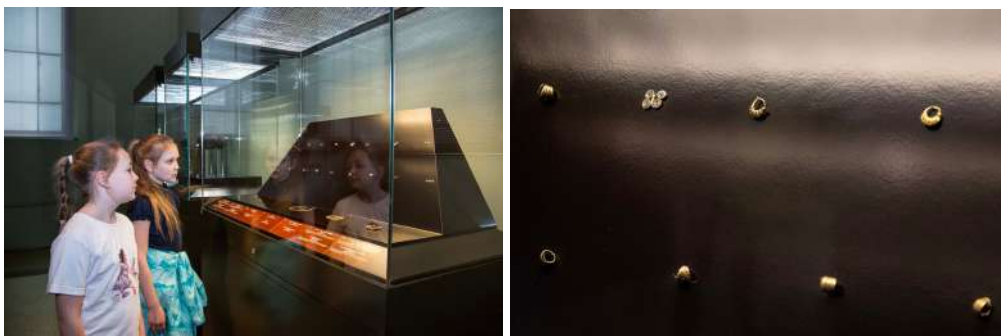
10. Здесь мы покажем билет и пройдем внутрь



11. В музее мы увидим картины



12. ... мы увидим украшения



13. ... мы увидим скульптуры



14. В залах музея работают сотрудники, которые носят особую форму. Они ответят на наши вопросы.



15. Мы будем говорить тихо и держаться на расстоянии от картин и скульптур.



16. Мы будем фотографировать самое интересное, но обязательно выключим вспышку.



17. После экскурсии мы спустимся по лестнице и, если надо, зайдем в туалет.



18. Мы забираем вещи из ящика и одежду из гардероба.



19. Выход тут совсем рядом, мы пройдем через турникет, который открывается автоматически, и выйдем на улицу.

