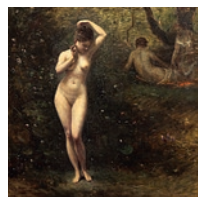
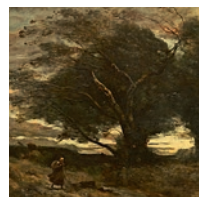




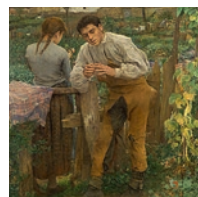
8 Оноре Домье
Прачки на лестнице
1860–1862



9 Жан-Батист Камиль Коро
Купание Дианы
1873–1874



9 Жан-Батист Камиль Коро
Порыв ветра
Середина 1860 –
начало 1870-х



9 Жюль Бастьен-Лепаж
Деревенская любовь
1882



10 Эдгар Дега
Голубые танцовщицы
Около 1898



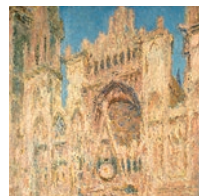
11 Пьер Огюст Ренуар
Портрет актрисы
Жанны Самари
1877



12 Эдвард Мунк
Осгардстран. Белая ночь
(Девушки на мосту)
1902–1903



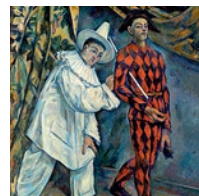
14 Клод Моне
Завтрак на траве
1866



14 Клод Моне
Руанский собор
вечером
1892–1894



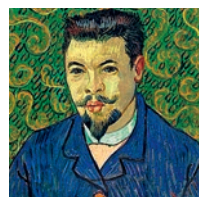
15 Поль Сезанн
Персики и груши
Около 1895



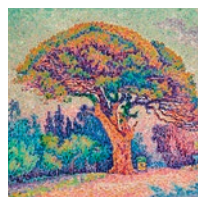
15 Поль Сезанн
Пьеро и Арлекин
(Марди Гра)
1888–1890



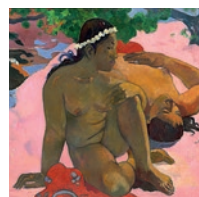
16 Винсент ван Гог
Красные виноградники
в Арле. Монмажур
1888



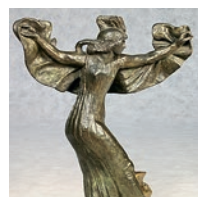
16 Винсент ван Гог
Портрет доктора Рея
1889



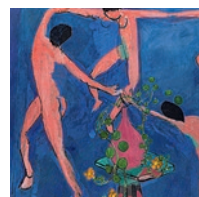
16 Поль Синьяк
Сосна. Сен-Тропе
(Сосна Берто)
1909



17 Поль Гоген
Аһа ое feii?
(А, ты ревнуешь?)
1892



19 Эмиль Антуан Бурдель
Танец с покрывалом
1909



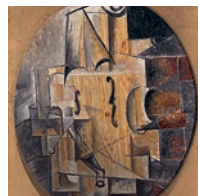
20 Анри Матисс
Настурции. Панно
«Танец» II
1912



20 Анри Матисс
Красные рыбы
(Золотые рыбки)
1912



22 Пабло Пикассо
Девочка на шаре
1905



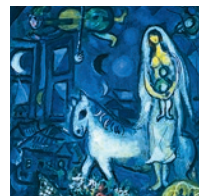
22 Пабло Пикассо
Скрипка
1912



23 Фернан Леже
Строители
(Строители с алэз)
1951



23 Василий Кандинский
Импровизация № 20
(Две лошади)
1911



24 Марк Шагал
Белая лошадь
Около 1960



25 Ренато Гуттузо
Воскресенье калабрий-
ского рабочего в Риме
(Рокко с патефоном)
1960–1961

ГОСУДАРСТВЕННЫЙ МУЗЕЙ ИЗОБРАЗИТЕЛЬНЫХ ИСКУССТВ ИМЕНИ А.С. ПУШКИНА

ГМИИ им. А.С. Пушкина — один из крупнейших художественных музеев России. Он был основан профессором Московского университета И.В. Цветаевым в 1898 году и торжественно открыт для публики 31 мая 1912 года как Музей изящных искусств имени императора Александра III при Императорском Московском университете. Сегодня здесь хранятся и демонстрируются посетителям живопись и скульптура, графика и прикладное искусство, памятники археологии и нумизматики, художественная фотография. Богатейшая коллекция музея насчитывает более 670 000 произведений искусства с древнейших времен до наших дней.

Музейный комплекс



- 1** Главное здание
- 2** Галерея искусства стран Европы и Америки XIX–XX веков
- 3** Центр эстетического воспитания «Музейон»

ГМИИ им. А.С. ПУШКИНА. МОСКВА, ВОЛХОНКА, 12, 14

Проезд: метро «Кропоткинская», «Боровицкая», «Арбатская», «Библиотека им. Ленина», «Александровский сад»

Автоответчик +7 495 609 95 20, информация +7 495 697 95 78

Заказ экскурсий +7 495 697 74 12 (часы работы — со вторника по субботу с 11:00 до 19:00, воскресенье с 11:00 до 17:00)

www.pushkinmuseum.art

Интернет-магазин Пушкинского музея **www.artsmuseumshop.ru**



Государственный музей
изобразительных искусств
имени А.С. Пушкина

ГАЛЕРЕЯ ИСКУССТВА СТРАН ЕВРОПЫ И АМЕРИКИ XIX–XX ВЕКОВ

ПЛАН

ГАЛЕРЕЯ ИСКУССТВА СТРАН ЕВРОПЫ И АМЕРИКИ XIX–XX ВЕКОВ



Основу постоянной экспозиции Галереи искусства стран Европы и Америки XIX–XX веков составляют шедевры французского импрессионизма, постимпрессионизма и авангардных течений начала XX столетия из коллекций московских собирателей Сергея Щукина и Ивана Морозова. Это всемирно известные произведения Клода Моне, Пьера Огюста Ренуара, Эдгара Дега, Поля Сезанна, Винсента ван Гога, Поля Гогена, Анри Матисса, Пабло Пикассо. Здесь также представлены живопись и скульптура романтизма, реализма, академизма, искусство символизма, абстракционизма и других художественных направлений XX века. Обширная экспозиция располагается в залах второго и третьего этажей перестроенного флигеля бывшей усадьбы князей Голицыных XVII–XIX веков. В залах первого этажа проходят временные выставки.

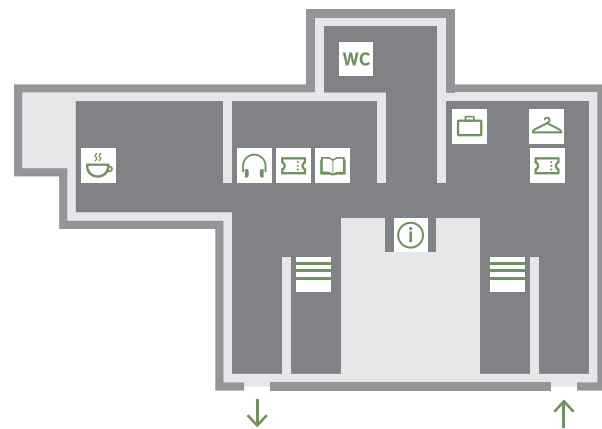
Часы работы Галереи искусства стран Европы и Америки XIX–XX веков (Волхонка, 14)










Вторник, среда, суббота, воскресенье — с 11:00 до 20:00, кассы и вход — до 19:00

Четверг, пятница — с 11:00 до 21:00, кассы и вход — до 20:00

Выходной день — понедельник

ЦОКОЛЬНЫЙ ЭТАЖ



-  **ИНФОРМАЦИЯ**
-  **КАССА**
-  **АУДИОГИД**
-  **МУЗЕЙНЫЙ МАГАЗИН**
-  **КАФЕ**
-  **ГАРДЕРОБ**
-  **КАМЕРА ХРАНЕНИЯ**
-  **ТУАЛЕТ**
-  **ЛЕСТНИЦА**

В залах музея не разрешается:

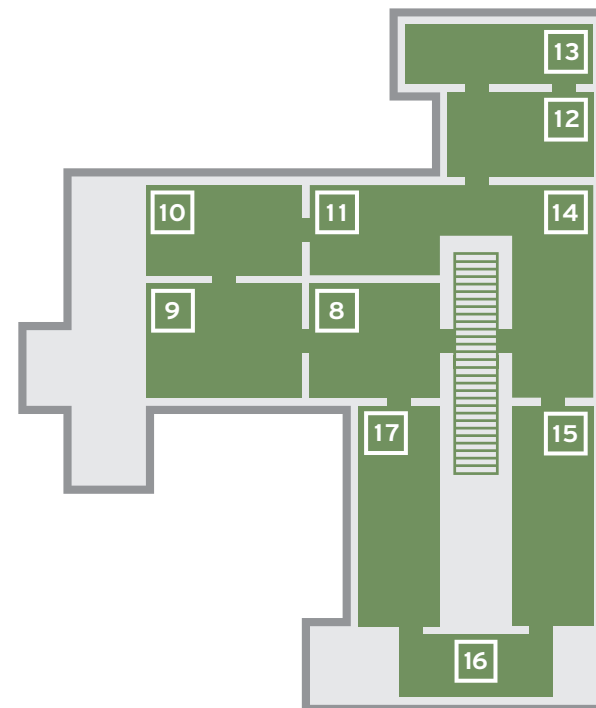
- дотрагиваться до экспонатов
- разговаривать по мобильному телефону
- фотографировать со вспышкой
- использовать монопод

Администрация просит посетителей оставлять верхнюю одежду в гардеробе, крупногабаритные вещи (размером более 30×40×20 см) сдавать в камеру хранения.

ПЕРВЫЙ ЭТАЖ

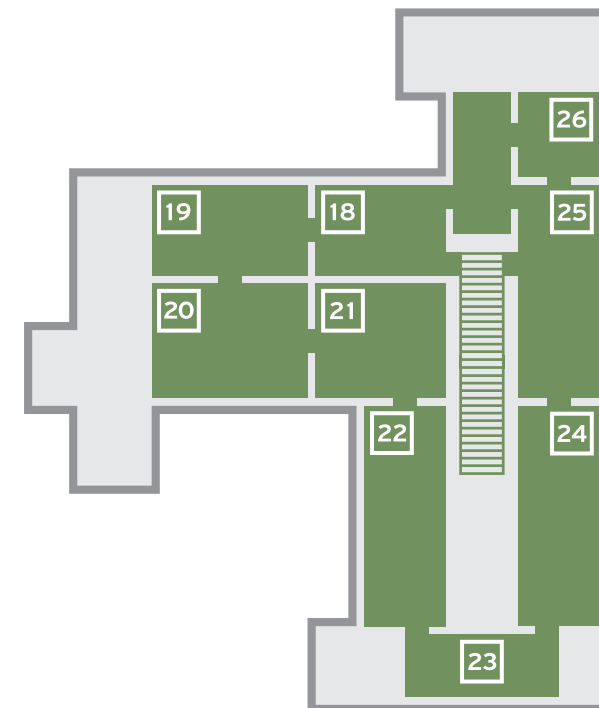
1–7 Временные выставки

ВТОРОЙ ЭТАЖ



8 Романтизм 9 Коро и барбизонская школа 10 Мане, Дега 11 Ренуар, Сислеи, Писсарро 12 Символизм 13 Искусство Германии, Англии и Скандинавии 1880–1900-х 14 Моне 15 Сезанн 16 Ван Гог. Неоимпрессионизм 17 Гоген 18 Группа «Наби»

ТРЕТИЙ ЭТАЖ



19 Фовизм 20 Матисс 21 Руссо, Дерен 22 Пикассо 23 Посткубизм и абстракция (Леже, Озанфан, Кандинский) 24 Парижская школа (Шагал, Дюфи, Кислинг, де Кирико) 25 Ангажированное искусство (Таслицкий, Фужерон, Гуттузо, Кремер) 26 Спецпроекты. Рокуэлл Кент