



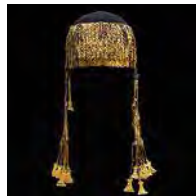
1 СТАТУЯ ЦАРЯ АМЕНЕХЕТА III
Древний Египет
Середина — вторая половина XIX века до н.э.



2 КЛИНОПИСНАЯ ТАБЛИЧКА С ТЕКСТОМ ДВУХ ШУМЕРСКИХ ЭЛЕГИЙ
Месопотамия, Ниппур
Около 1700 до н.э.



2 РИТОН
Парфия, Ниса
II—I века до н.э.



3 БОЛЬШАЯ ДИАДЕМА С ПОДВЕСКАМИ В ФОРМЕ «ИДОЛОВ»
Троя II, Клад А
2400–2200 до н.э.



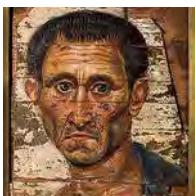
4 КРАСНОФИГУРНЫЙ КРАТЕР С ИЗОБРАЖЕНИЕМ ГЕРМЕСА И МЛАДЕНЦА ДИОНИСА
Аттика
460–450 до н.э.



5 СТАТУЯ ПРАВИТЕЛЯ ИЗ ГОРГИППИИ
Боспор
80-е годы II века н.э.

ГОСУДАРСТВЕННЫЙ МУЗЕЙ ИЗОБРАЗИТЕЛЬНЫХ ИСКУССТВ ИМЕНИ А.С. ПУШКИНА

ГМИИ им. А.С. Пушкина — один из крупнейших художественных музеев России. Он был основан профессором Московского университета И.В. Цветаевым в 1898 году и торжественно открыт для публики 31 мая 1912 года как Музей изящных искусств имени императора Александра III при Императорском Московском университете. Сегодня здесь хранятся и демонстрируются посетителям живопись и скульптура, графика и прикладное искусство, памятники археологии и нумизматики, художественная фотография. Богатейшая коллекция музея насчитывает более 700 000 произведений искусства — с древнейших времен до наших дней.



6 МУЖЧИНА В СИНЕМ ПЛАЩЕ
Египет, Фаум
Вторая половина I века н.э.



7 ДЖОВАННИ АНТОНИО БОЛЬТРАФФИО
Портрет юности в образе святого Себастьяна
Конец 1490-х



7 АНЬОЛО БРОНЗИНО
Святое семейство с маленьким Иоанном Крестителем (Мадонна Строганова)
Около 1540



7 САНДРО БОТТИЧЕЛЛИ
Архангел Гавриил
1495–1498



7 САНДРО БОТТИЧЕЛЛИ
Дева Мария (Аннунциата)
1495–1498



10 ПИТЕР ПАУВЕЛ РУБЕНС
Ваханалия
Около 1615

МУЗЕЙНЫЙ КОМПЛЕКС



- 1** ГЛАВНОЕ ЗДАНИЕ
ул. Волхонка, д. 12
- 2** ГАЛЕРЕЯ ИСКУССТВА СТРАН ЕВРОПЫ И АМЕРИКИ XIX–XX ВЕКОВ
ул. Волхонка, д. 14
- 3,4** ЦЕНТР ЭСТЕТИЧЕСКОГО ВОСПИТАНИЯ «МУСЕЙОН»; МОЛОДЕЖНОЕ ПРОСТРАНСТВО «ПУШКИНСКИЙ.Ю»
Колымажный пер., д. 6/2 (вход со стороны Милого Знаменского переулка)



10 ЯКОБ ЙОРДАНС
Сатир в гостях у крестьянина
Около 1621–1623



10 ФРАНС СНЕЙДЕРС
Натюрморт с лебедем
1640-е



11 ПИТЕР ХЕНДРИКС ДЕ ХОХ
Больное дитя
1670–1674



11 РЕМБРАНДТ ХАРМЕНС ВАН РЕЙН
Портрет старушки
1654



17 КАНАЛЕТТО (ДЖОВАННИ АНТОНИО КАНАЛЬ)
Возвращение Бучинторо к молу у Дворца дожей
1727–1729



18 БАРТОЛОМЕ ЭСТЕБАН МУРИЛЬО
Девочка — продавщица фруктов
1650–1660



21 НИКОЛА ПУССЕН
Великодушие Сципиона
1640



22 ФРАНСУА БУШЕ
Юпитер и Каллисто
1744



23 ЖАН-БАТИСТ СИМЕОН ШАРДЕН
с атрибутами искусств
Около 1724–1728



23 ЖАН-БАТИСТ ГРЁЗ
Первая борозда
1801



23 АНТУАН ЖАН ГРО
Конный портрет князя Бориса Николаевича Юсупова
1809



31 ЛУКАС КРАНАХ СТАРШИЙ
Мадонна с Младенцем (Мадонна в винограднике)
Около 1520

Автоответчик: +7 495 609 95 20, информация: +7 495 697 95 78, +7 495 697 15 46
Заказ экскурсий: +7 495 697 74 12
www.pushkinmuseum.art

ГЛАВНОЕ ЗДАНИЕ



В постоянной экспозиции Главного здания музея представлено зарубежное искусство разных стран и эпох, с древнейших времен до начала XIX века. Это обширная коллекция тонированных гипсовых слепков с памятников Античности, Средних веков и Возрождения, а также собрание подлинников живописи, скульптуры, графики и декоративно-прикладного искусства. Особое внимание привлекают памятники Древнего Египта; сокровища, обнаруженные Генрихом Шлиманом при раскопках Трои; работы выдающихся европейских художников Возрождения и Нового времени – Сандро Боттичелли, Рембрандта Харменса ван Рейна, Питера Паувела Рубенса, Никола Пуссена, Антуана Ватто. Главное здание музея построено на рубеже XIX–XX веков по проекту архитектора Р.И. Клейна. Важную роль в погружении в ту или иную историческую эпоху играют музейные интерьеры – архитектурное оформление залов соответствует представленным в них экспонатам.

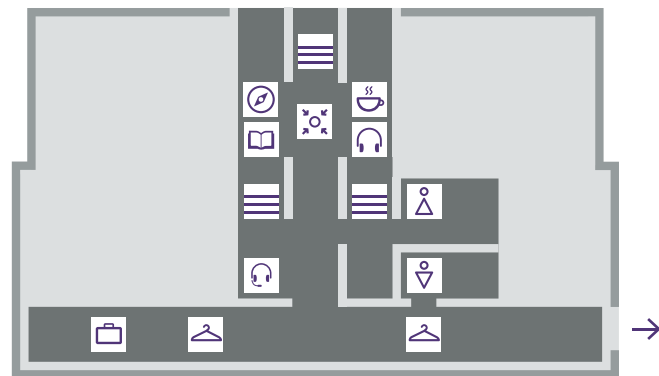
ЭКСПОНАТЫ ПОСЛЕДУЮЩИХ ЭПОХ – В ГАЛЕРЕЕ ИСКУССТВА СТРАН ЕВРОПЫ И АМЕРИКИ XIX–XX ВЕКОВ.

ЧАСЫ РАБОТЫ ГЛАВНОГО ЗДАНИЯ (ул. Волхонка, д. 12):

вторник, среда – с 11:00 до 20:00, вход – до 19:00;
четверг, пятница – с 11:00 до 21:00, вход – до 20:00;
суббота, воскресенье – с 10:00 до 20:00, вход – до 19:00;
выходной день – понедельник.

Вход в музей и продажа билетов прекращаются за 1 час до закрытия музея; залы начинают закрываться за 15 минут до окончания работы музея.

ЦОКОЛЬНЫЙ ЭТАЖ



- ИНФОРМАЦИЯ
- «ДРУЗЬЯ ПУШКИНСКОГО»
- РАДИОГИД
- ЭКСКУРСИОННОЕ БЮРО
- МЕСТО СБОРА ЭКСКУРСИОННЫХ ГРУПП
- АУДИОГИД
- МУЗЕЙНЫЙ МАГАЗИН
- КАФЕ
- ГАРДЕРОБ
- КАМЕРА ХРАНЕНИЯ
- ТУАЛЕТ
- ЛЕСТНИЦА

В залах музея не разрешается:

- прикасаться к экспонатам, витринам и элементам интерьера;
- употреблять напитки и еду;
- фотографировать со вспышкой или с помощью монопода (селфи-палки), а также проводить любые фотосессии;
- громко разговаривать (в том числе по мобильному телефону) и прослушивать аудиогиды с помощью внешних динамиков.

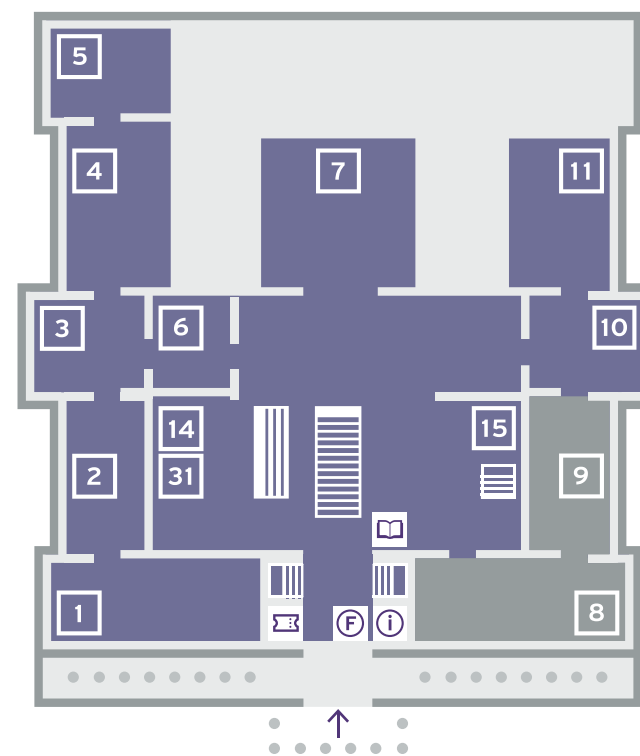
Верхнюю одежду необходимо оставлять в гардеробе, а крупногабаритные вещи (размерами более, чем 30×40×20 см) сдавать в камеру хранения.

Посетителям, которым нужна помощь в передвижении по зданию или в транспортировке детской коляски по лестницам, а также желающим воспользоваться музейным оборудованием для маломобильных посетителей необходимо обращаться к сотруднику за стойкой информации.

Обратите внимание: в течение 2024 года в здании музея запланировано обновление залов постоянной экспозиции и помещений цокольного этажа, поэтому некоторые залы и сервисы могут быть недоступны.

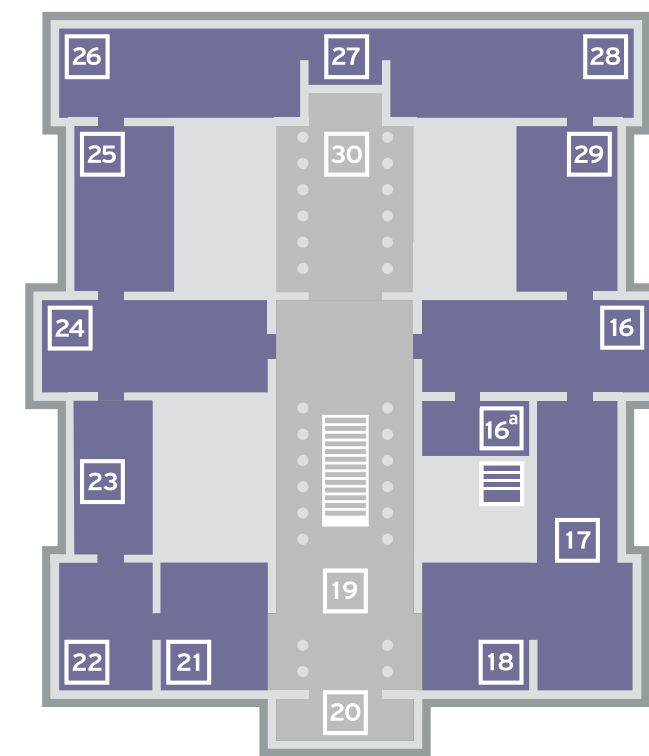


ПЕРВЫЙ ЭТАЖ



- 1 Искусство Древнего Египта
- 2 Искусство Древнего Ближнего Востока
- 3 Троя и раскопки Генриха Шлимана
- 4 Искусство античного мира. Кипр. Древняя Греция. Этрурия. Древний Рим
- 5 Искусство Северного Причерноморья
- 6 Эллинистический и римский Египет. Коптское искусство
- 7 Византийское искусство. Искусство Италии VIII–XVI веков
- 8,9 Зал временно закрыт в связи со сменой экспозиции
- 10 Рубенс, Йорданс (искусство Фландрии XVII века)
- 11 Рембрандт: до и после (искусство Голландии XVII века)
- 14 Греческий дворик
- 15 Итальянский дворик
- 31 Кранах, Артсен, Бекелар (искусство Германии и Нидерландов XV–XVI веков)

ВТОРОЙ ЭТАЖ



- 16 Искусство Древней Греции
- 16a Искусство Эгейского мира
- 17 Итальянское искусство XVII–XVIII веков
- 18 Испанское и итальянское искусство XVII века
- 19–20, 30 Выставки
- 21 Искусство Франции XVII века
- 22 Искусство Франции первой половины и середины XVIII века
- 23 Искусство Франции второй половины XVIII – первой трети XIX века
- 24 Греческое искусство поздней классики и эллинизма
- 25 Искусство Древней Италии и Древнего Рима
- 26 Европейское искусство Средних веков
- 27 Нидерландская и немецкая скульптура XV–XVI веков
- 28 Итальянская скульптура XV века
- 29 Скульптура Микеланджело