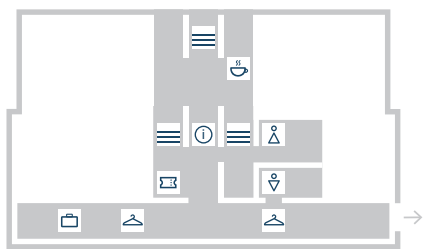









## ЦОКОЛЬНЫЙ ЭТАЖ



-  **ИНФОРМАЦИЯ**
-  **КАССА**
-  **КАФЕ**
-  **ГАРДЕРОБ**
-  **КАМЕРА ХРАНЕНИЯ**
-  **ТУАЛЕТ**
-  **ЛЕСТНИЦА**

### В залах музея нельзя:

- разговаривать по мобильному телефону;
- есть и пить;
- дотрагиваться до экспонатов;
- фотографировать со вспышкой.

### В залах музея можно:

- сидеть на полу;
- рисовать простыми карандашами;
- слушать аудио- и видео-гиды по выставкам.

Пространство музея, который является памятником архитектуры, не всегда легко для восприятия людей с повышенной чувствительностью к свету и звуку. Мы подготовили карту, где синим цветом отмечены наиболее безопасные с точки зрения сенсорной нагрузки залы музея. В этих залах с приглушенным или естественным освещением обычно не бывает слишком много посетителей, и они расположены близко к выходу. Кроме того, эти залы более безопасны, так как в них нет отдельно стоящих скульптур, лестниц и перепадов высот.

После посещения предлагаемых залов вы можете продолжить знакомство с музеем в помещениях с умеренной сенсорной нагрузкой (светло-синий цвет), а также в Галерее искусства стран Европы и Америки XIX–XX веков.

Аудит залов проведен экспертами ФРЦ по комплексному сопровождению детей с РАС МГППУ; фонда «Абсолют-Помощь»; фонда «Выход», ИПРПП ВОС «Реакомп»; РБОО «Центр лечебной педагогики»; РОО помощи детям с РАС «Контакт»; Центра «Антон тут рядом», Центра «Наш Солнечный Мир», при участии сотрудников ГМИИ им. А.С. Пушкина.

Куратор проекта — нейробиолог А.Б. Сорокин, Федеральный ресурсный центр по комплексному сопровождению детей с РАС МГППУ; Университетская клиника ПИМУ Минздрава России; Haskins Lab.

Более подробная информация: <https://pushkinmuseum.art/museum4all/>.

**АБСОЛЮТ  
ПОМОЩЬ**  
благотворительный фонд

ГМИИ им. А.С. Пушкина выражает благодарность Благотворительному фонду за поддержку программы «Доступный музей».

Генеральный спонсор ГМИИ им. А.С. Пушкина

Радиопартнер

Информационный партнер

Профессиональный информационный партнер

**ВТБ**

100 лет  
1917-2017

**ТАСС**  
информационное агентство России

THE ART NEWSPAPER RUSSIA

[www.pushkinmuseum.art](http://www.pushkinmuseum.art)



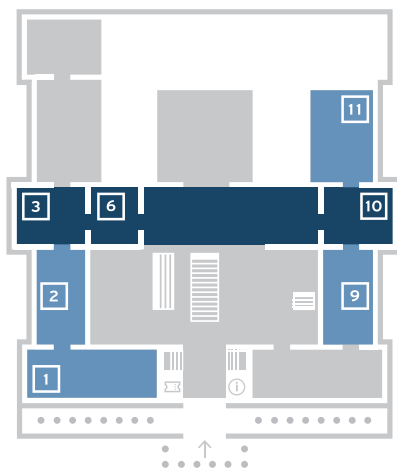
Государственный музей  
изобразительных искусств  
имени А.С. Пушкина

#ПушкинскийДляВсех

**ГЛАВНОЕ ЗДАНИЕ**  
Карта сенсорной безопасности

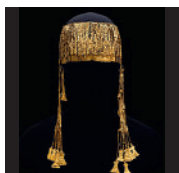
Русский

## ПЕРВЫЙ ЭТАЖ



- Залы с минимальной сенсорной нагрузкой (рекомендуются для первого посещения)
- Залы с умеренной сенсорной нагрузкой

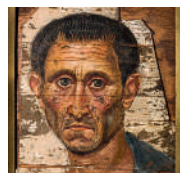
### 3 ТРОЯ И РАСКОПКИ ГЕНРИХА ШЛИМАНА



**3** Большая диадема с подвесками  
Троя. Клад А  
2400–2200 до н.э.

В зале экспонируется коллекция золотых и серебряных художественных изделий, часто именуемая «Золотом Трои» или «Сокровищем Приама», царя древней Трои. Исторические находки сделаны экспедицией немецкого археолога-любителя Генриха Шлимана, вдохновленного описаниями Троянской войны в «Илиаде» Гомера.

### 6 ЭЛЛИНИСТИЧЕСКИЙ И РИМСКИЙ ПОРТРЕТ. КОПТСКОЕ ИСКУССТВО



**6** Портрет пожилого мужчины  
Египет, Фаюм  
Вторая половина I века н.э.

В зале показаны подлинные памятники Египта, созданные в эпоху эллинизма и во времена римского владычества на берегах Нила. Центральное место занимает замечательное собрание древнейших образцов портретной живописи восковыми красками (энкаустика), написанных на кипарисовых досках. Они были обнаружены в XIX столетии в некрополе Фаюмского оазиса, поэтому их называют фаюмскими.

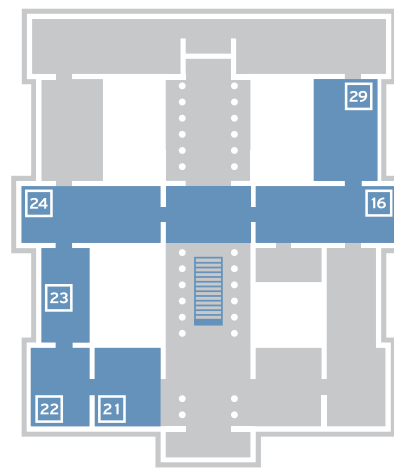
### 10 РЕМБРАНДТ И ЕГО ШКОЛА



**10** Рембрандт Харменс ван Рейн. Портрет старушки  
1654

Одним из наиболее значительных художников Голландии XVII века был Рембрандт Харменс ван Рейн. В музее хранятся шесть живописных произведений великого мастера, представленные в экспозиции этого зала вместе с работами его учеников.

## ВТОРОЙ ЭТАЖ



- Залы с умеренной сенсорной нагрузкой

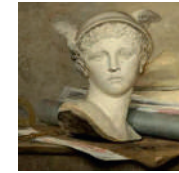
### 21 ИСКУССТВО ФРАНЦИИ XVII – первой половины XVIII столетия



**21** Никола Пуссен. Ринальдо и Армида  
1620-е

Искусство Франции XVII – первой половины XVIII столетия (классицизм, рококо) представлено работами художников Франсуа Буше, Валантена де Булоня, Клода Лоррена, Шарля Лебрена и других мастеров. Среди шедевров экспозиции — полотно Никола Пуссена «Ринальдо и Армида» (1620).

### 23 ИСКУССТВО ФРАНЦИИ XVIII – начала XIX века



**23** Жан-Батист Симеон Шарден. Натюрморт с атрибутами искусств  
Около 1724–1728

Среди произведений, представленных в этом зале, — полотно Жана-Батиста Грёза, Клода Жозефа Верне, Жана Оноре Фрагонара, Жака-Луи Давида, скульптуры Жана-Антуана Гудона, Дени Фуатье, а также изысканные предметы интерьера. Одним из наиболее известных произведений в собрании ГМИИ им. А.С. Пушкина является «Натюрморт с атрибутами искусств» (1724–1728) Жана-Батиста Симеона Шардена.

### 29 СКУЛЬПТУРА МИКЕЛАНДЖЕЛО



**29** Микеланджело Буонарроти. Умиравший раб  
Между 1513 и 1519

Творчество величайшего итальянского художника XVI века Микеланджело Буонарроти (1475–1564) относится к периодам Высокого и Позднего Возрождения — времени кульминации развития ренессансного стиля и его завершения.